

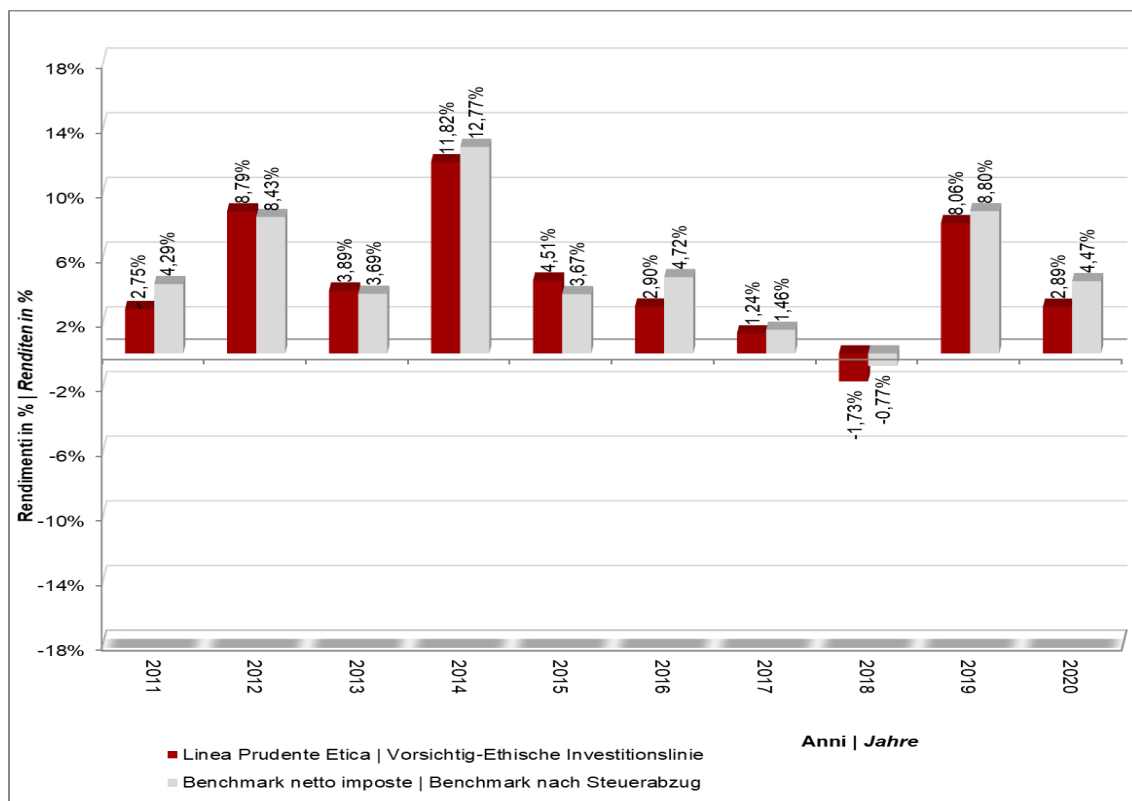
# Linea Prudente-Etica

## Vorsichtig-Ethische Investitionsline



**Laborfonds**  
 Di più per il tuo futuro  
 Dein Plus für die Zukunft

Rendimenti annui  
 Jahresrenditen



Rendimento medio annuo composto  
 Durchschnittliche kapitalisierte Jahresrendite

Periodo Zeitraum	Comparto Investitionslinie	Benchmark
3 anni   3 Jahre (2018-2020)	3,00%	4,09%
5 anni   5 Jahre (2016-2020)	2,62%	3,69%
10 anni   10 Jahre (2011-2020)	4,44%	5,09%

Volatilità storica  
 Historische Volatilität

Periodo Zeitraum	Comparto Investitionslinie	Benchmark
3 anni   3 Jahre (2018-2020)	3,71%	4,01%
5 anni   5 Jahre (2016-2020)	3,49%	3,65%
10 anni   10 Jahre (2011-2020)	3,61%	3,70%

MESSAGGIO PROMOZIONALE riguardante forme pensionistiche complementari - prima dell'adesione, leggere la Sezione I della Nota informativa 'Informazioni chiave per l'aderente'. Maggiori informazioni su Laborfonds sono rinvenibili nella Nota informativa completa, nello Statuto e nel documento 'La mia pensione complementare' versione standardizzata, disponibili sul sito internet [www.laborfonds.it](http://www.laborfonds.it). I rendimenti passati non sono necessariamente indicativi di quelli futuri.

WERBEMITTEILUNG betreffend Zusatzrentenformen: Vor dem Beitritt lesen Sie bitte den Abschnitt I - „Die wichtigsten Informationen für das Mitglied“ des Informationsblattes. Weitere Informationen zu Laborfonds finden Sie im vollständigen Informationsblatt, im Statut und im Dokument „Meine Zusatzrente“ (Standardversion), welche auf der Internetseite [www.laborfonds.it](http://www.laborfonds.it) zur Verfügung stehen. Die vergangene Wertentwicklung ist kein verlässlicher Indikator für künftige Ergebnisse.

convenzionato con:  
 vertragsgebunden mit:

**pensplan**

[www.laborfonds.it](http://www.laborfonds.it)

[info@laborfonds.it](mailto:info@laborfonds.it)